



แบบฟอร์มจองซื้อสุกร

ศูนย์วิจัยและพัฒนาสุกร สำนักพัฒนาพันธุ์สัตว์ กรมปศุสัตว์

เขียนใบจองวันที่.....เดือน.....พ.ศ.....

ชื่อ.....นามสกุล.....

เกิดวันที่...../...../.....หมายเลขบัตรประจำตัวประชาชน.....

อาชีพ.....ที่อยู่บ้านเลขที่.....หมู่ที่.....ตำบล.....อำเภอ.....

จังหวัด.....รหัสไปรษณีย์.....เบอร์มือถือที่สามารถติดต่อได้.....

อีเมลล์.....ชื่อฟาร์ม.....

สัตว์ที่เลี้ยงหลัก.....เลี้ยงสุกรแม่พันธุ์.....ตัว สุกรขุน.....ตัว รวมทั้งฟาร์ม.....ตัว สัตว์อื่นที่เลี้ยง.....ตัว

ประเภทผู้รับบริการ เครือข่ายสัตว์พันธุ์ดี กรมปศุสัตว์ เลขทะเบียนเครือข่าย.....

เกษตรกร ประชาชนทั่วไป นิสิต/นักศึกษา หน่วยงานภาครัฐ

ฟาร์มของข้าพเจ้าได้ผ่านการรับรองมาตรฐานฟาร์ม (ต้องมีสำเนาเอกสารแนบ) GFM GAP

เลขทะเบียน.....ออกให้เมื่อ.....หมดอายุ.....

ต้องการจองสุกรพันธุ์ขนาดจบทดสอบ (น้ำหนักประมาณ 90 กิโลกรัมๆละ 60 บาท)

พันธุ์.....จำนวน.....ตัว เป็นเพศผู้.....ตัว เป็นเพศเมีย.....ตัว

พันธุ์.....จำนวน.....ตัว เป็นเพศผู้.....ตัว เป็นเพศเมีย.....ตัว

พันธุ์.....จำนวน.....ตัว เป็นเพศผู้.....ตัว เป็นเพศเมีย.....ตัว

ต้องการจองสุกรพันธุ์ขนาดหย่านม (น้ำหนัก 12 ก.ก.แรก 1,300 บาท ต่อไปคิดเพิ่ม ก.ก.ละ 50 บาท)

พันธุ์.....จำนวน.....ตัว เป็นเพศผู้.....ตัว เป็นเพศเมีย.....ตัว

พันธุ์.....จำนวน.....ตัว เป็นเพศผู้.....ตัว เป็นเพศเมีย.....ตัว

พันธุ์.....จำนวน.....ตัว เป็นเพศผู้.....ตัว เป็นเพศเมีย.....ตัว

ต้องการจองสุกรคัดออกขนาดหย่านม (เอาไปเลี้ยงขุนราคาตามประกาศศูนย์ฯ)

สุกรคัดออก.....จำนวน.....ตัว

ต้องการจองสุกรพ่อพันธุ์/แม่พันธุ์คัดออก (ราคาตามประกาศศูนย์ฯ)

สุกรพ่อพันธุ์คัดออก พันธุ์.....จำนวน.....ตัว

สุกรแม่พันธุ์คัดออก พันธุ์.....จำนวน.....ตัว

ลงชื่อเกษตรกรผู้จอง.....

(.....)

เจ้าหน้าที่ผู้รับจอง.....ใบจองเลขที่...../2565

บันทึกหลักฐานข้อมูลแล้ว เมื่อ...../...../.....ลงชื่อ.....ผู้บันทึก

ขั้นตอนการจองสุกร

1.ดาวน์โหลดแบบฟอร์ม

2.กรอกข้อมูลลงในใบจองให้ครบถ้วนทุกช่อง

ในส่วนของ ใบรับรองการทำความสะอาดและพ่นยาฆ่าเชื้อยานพาหนะขนส่งสุกร/ซากสุกร

ส่งใบจองแนบหลักฐานประกอบด้วย

1.ใบจองที่กรอกข้อมูลครบถ้วนเรียบร้อยแล้ว

2.สำเนาบัตรประชาชน พร้อมรับรองสำเนาถูกต้อง

3.สำเนาใบรับรองมาตรฐานฟาร์มตั้งแต่ระดับ GFM ขึ้นไป พร้อมรับรองสำเนาถูกต้อง

ส่งจดหมายมาที่

ศูนย์วิจัยและพัฒนาสุกร 78 ม.13 ถ.เลี้ยวเมือง ต.ชนงพระ อ.ปากช่อง จ.นครราชสีมา 30450

ติดต่อสอบถามเพิ่มเติม

โทรศัพท์ 044-009511

มือถือ 081-955-3045

โทรสาร 044-009512

อีเมลล์ lcna_nak@dld.go.th

หรือ แสกน QR-Code Add Line



ขั้นตอนปฏิบัติในการมารับสุกร จาก ศูนย์วิจัยและพัฒนาสุกร

1. ให้เกษตรกรทุกคนที่มาซื้อสุกร จาก ศูนย์วิจัยและพัฒนาสุกร นำรถของท่านไปจอดให้เจ้าหน้าที่ทำการพ่นยาฆ่าเชื้อที่บริเวณ ใกล้เคียง สำนักงานสรรพากรพื้นที่ นครราชสีมา2 ทุกคัน เจ้าหน้าที่จะออกใบรับรองการพ่นยาให้ แล้ว
2. นำหลักฐานการพ่นยามาแสดงต่อเจ้าหน้าที่ จำหน่ายสุกร ถ้าไม่มีใบรับรองการพ่นยา เจ้าหน้าที่จำหน่ายจะไม่ปล่อยสุกรจำหน่าย (เจ้าหน้าที่พ่นยาจะรอพ่นยาให้ถึงระหว่าง 08.00 น.-12.00 น.)
3. หลังจากพ่นยาเสร็จเรียบร้อยแล้ว (พักรถ 30 นาที) ให้นำใบรับรองการพ่นยามาแสดงต่อเจ้าหน้าที่จำหน่ายสุกร เพื่อทำการจำหน่ายสุกร จ่ายเงินและนำสุกรขึ้นรถกลับฟาร์ม

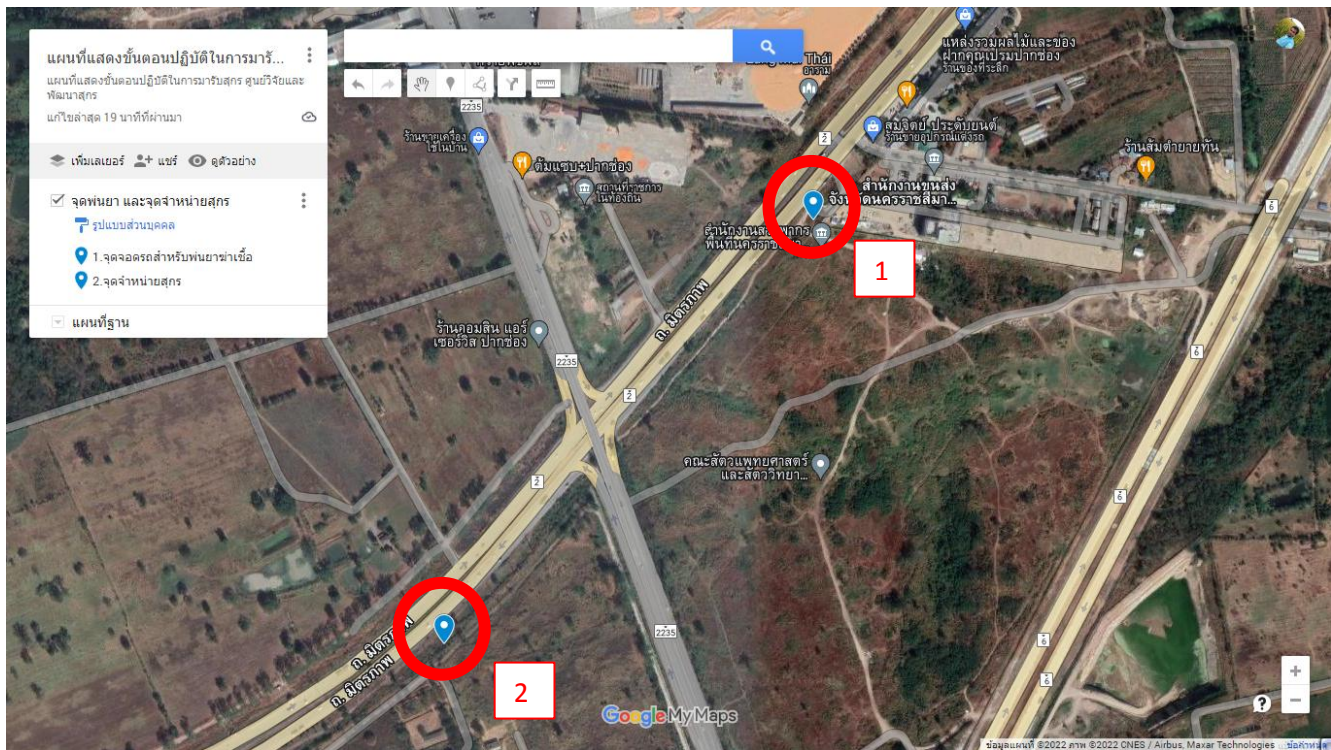
แผนที่ขั้นตอนการปฏิบัติ

<https://www.google.com/maps/d/edit?mid=1ZnTruyBkbWvqJuusFBHjdmNxxZtomXA&usp>

หรือ แสแกน QR-Code ดูแผนที่บน Google Map



แผนที่แสดงจุดพ่นยา และจุดจำหน่ายสุกร ศูนย์วิจัยและพัฒนาสุกร



1.จุดพ่นยาฆ่าเชื้อ

2.จุดจำหน่ายสุกร